

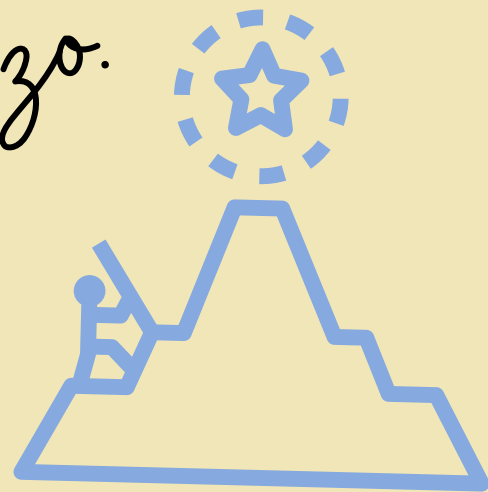
Mi recorrido por Bachillerato



Tengo algunas decisiones importantes que tomar... ¿Por dónde empiezo?

ESTE SERÁ TU RECORRIDO...

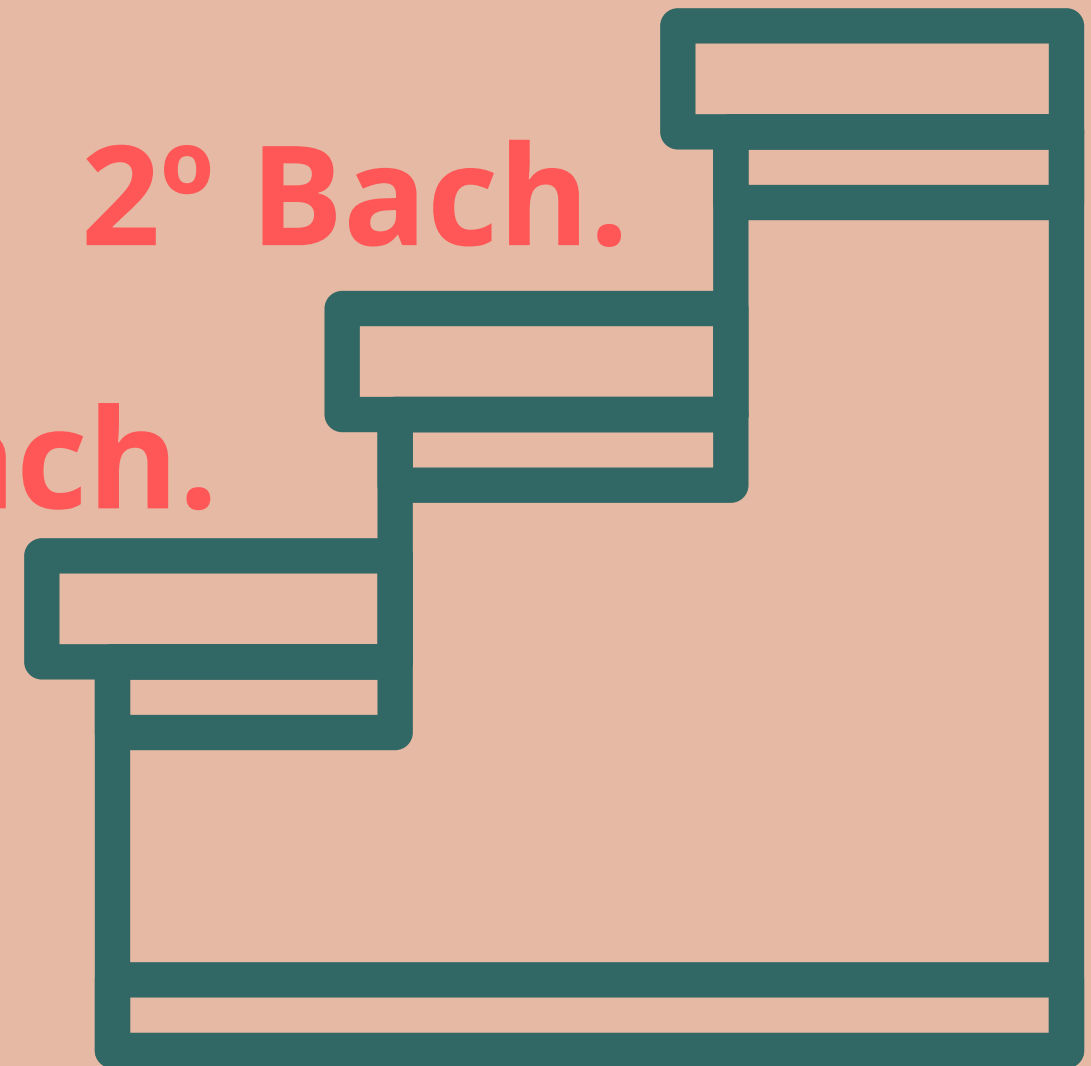
Recuerda que no debes bajar la meta, sino aumentar el esfuerzo.



EBAU

2º Bach.

1º Bach.



LA PRIMERA DECISIÓN IMPORTANTE...

¿QUÉ MODALIDAD DE BACHILLERATO ESTUDIARÁS?

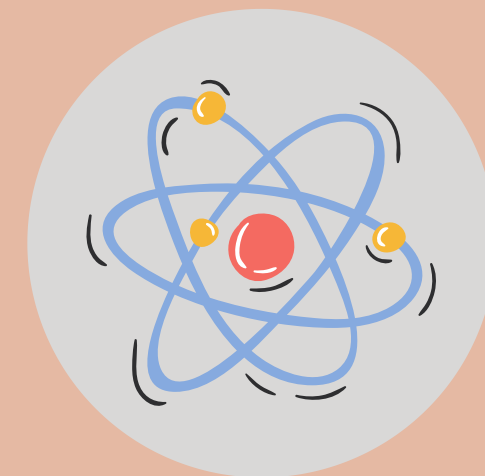
Bachillerato



Artes



Humanidades y Ciencias sociales



Ciencias

PARA ELEGIR MODALIDAD, DEBES TENER EN CUENTA:

TUS INTERESES

¿Qué se te da mejor?
¿Con qué disfrutas más?
Conócete bien.
Puedes hacer algún cuestionario.



ASIGNATURAS DE CADA MODALIDAD

Todos los centros imparten unas materias obligatorias, pero las optativas varían en función del centro en el que curses Bachillerato.

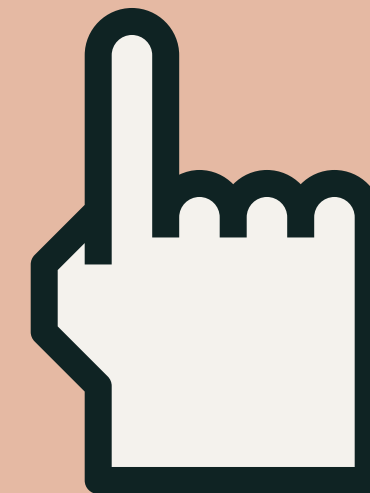
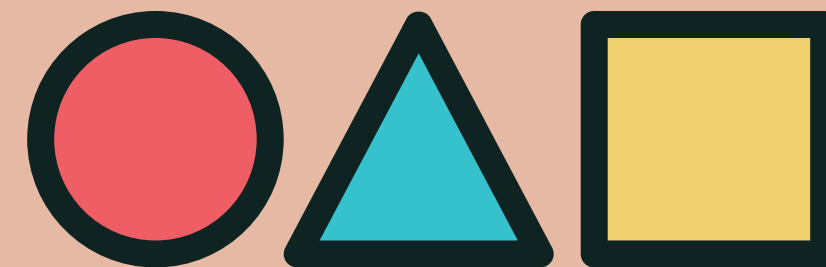
CARRERAS UNIVERSITARIAS DE TU INTERÉS

Nota de
corte de la
EBAU

Asignaturas
que ponderan
más en la
EBAU

El plan de
estudios y las
salidas
profesionales

Una vez hayas tenido en cuenta todos estos puntos, es el momento de elegir por qué modalidad optarás.



Si aún sigues teniendo algunas dudas, no dudes en preguntar a Alicia, la orientadora de tu centro.

ASIGNATURAS 1º DE BACHILLERATO



Tus asignaturas se dividirán en **obligatorias** y **optativas**. Algunas coincidirán elijas la modalidad que elijas. Sin embargo, la gran mayoría **variará** en función de si eliges una modalidad u otra.

OBLIGATORIAS

GENERALES

Elijas la modalidad que elijas, deberás cursar estas asignaturas:

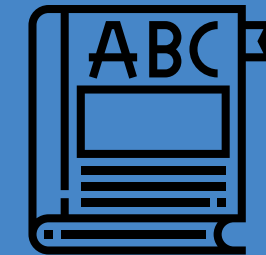
FILOSOFÍA



**LENGUA
CASTELLANA**



**1ª LENGUA
EXTRANJERA**



**EDUCACIÓN
FÍSICA**



VALENCIANO

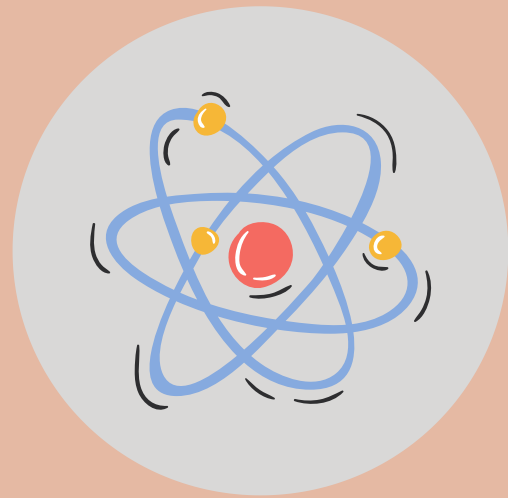


TUTORÍA



DE MODALIDAD

Según la modalidad que elijas, también deberás cursar las siguientes asignaturas



ITINERARIO CCSS

ITINERARIO HH

MATEMÁTICAS
APLICADAS A LAS
CIENCIAS SOCIALES
I

LATÍN
I

ECONOMÍA

GRIEGO
II

MATEMÁTICAS
I

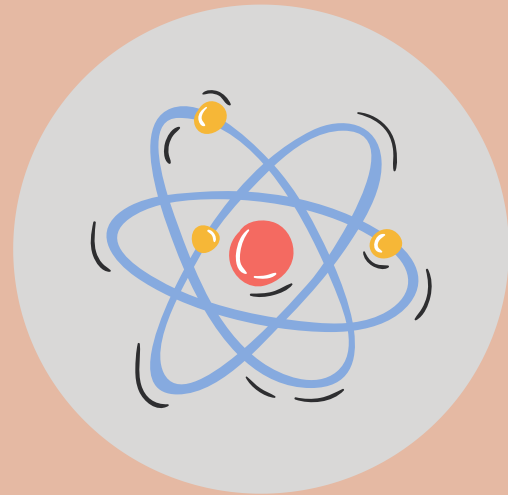
FÍSICA
Y
QUÍMICA

FUNDAMENTOS
DEL ARTE
I

CULTURA
AUDIOVISUAL
I

OPTATIVAS DE MODALIDAD

Debes elegir *una asignatura* de las dos ofertadas en la *modalidad que has elegido*:



**DIBUJO
TÉCNICO**

BIOLOGÍA



**HISTORIA
DEL MUNDO
CONTEMPORÁNEO**

**LITERATURA
UNIVERSAL**



**HISTORIA
DEL MUNDO
CONTEMPORÁNEO**

**LITERATURA
UNIVERSAL**

ESPECÍFICAS

Además, debes elegir **dos** de las siguientes asignaturas, independientemente de tu modalidad:

**ANÁLISIS
MUSICAL
I**

**ANATOMÍA
APLICADA**

**CULTURA
CIENTÍFICA**

**DIBUJO
ARTÍSTICO
I**

RELIGIÓN

**SEGUNDA
LENQUA
EXTRANJERA**

**TECNOLOGÍAS
DE LA
INFORMACIÓN Y
LA
COMUNICACIÓN
I**

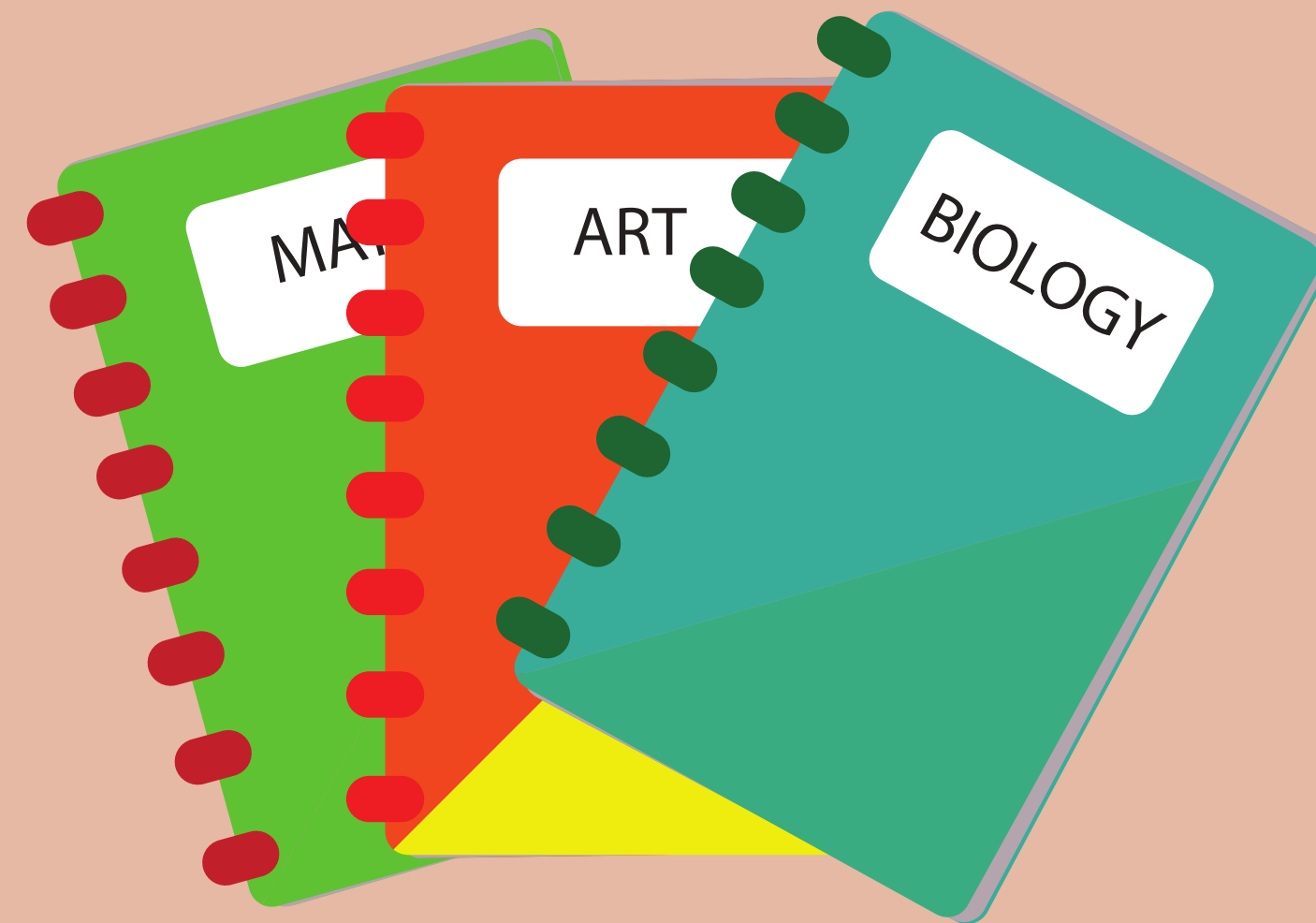
**LENGUAJE Y
PRÁCTICA
MUSICAL**

VOLUMEN

**TECNOLOGÍA
INDUSTRIAL
I**

**MATERIAS DEL BLOQUE DE ASIGNATURAS
TRONCALES NO CURSADAS ANTERIORMENTE**

ASIGNATURAS 2º DE BACHILLERATO



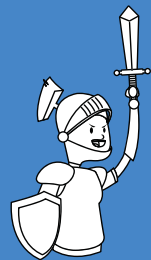
Tus asignaturas se dividirán en **obligatorias y optativas**. Algunas coincidirán elijas la modalidad que elijas. Sin embargo, la gran mayoría **variará en función de si eliges una modalidad u otra**.

OBLIGATORIAS

GENERALES

Elijas la modalidad que elijas, deberás cursar estas asignaturas:

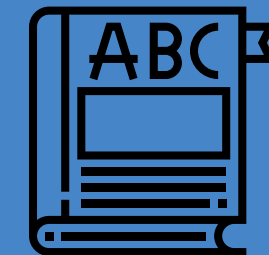
**HISTORIA DE
ESPAÑA**



**LENGUA
CASTELLANA**



**1ª LENGUA
EXTRANJERA**



VALENCIANO

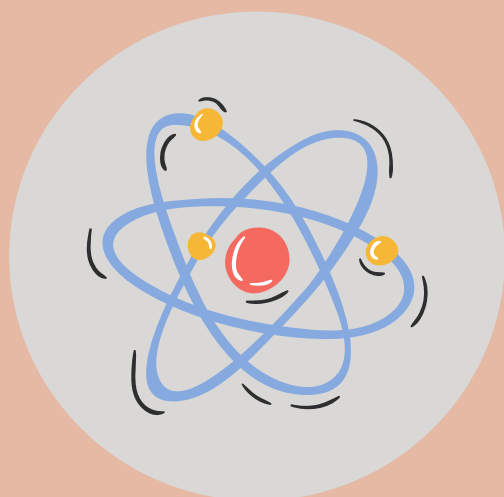


TUTORÍA



DE MODALIDAD

Las siguientes asignaturas de tu modalidad también las deberás cursar:



**MATEMÁTICAS
II**



ITINERARIO CCSS

**MATEMÁTICAS
APLICADAS A LAS
CIENCIAS SOCIALES
II**

ITINERARIO HH

**LATÍN
II**

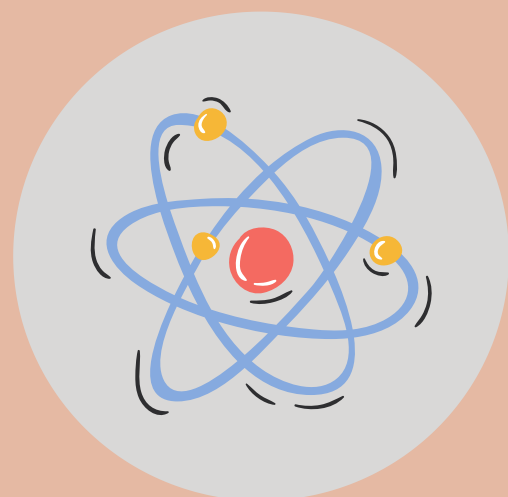


**FUNDAMENTOS
DEL ARTE
II**

OPTATIVAS

DE MODALIDAD

Debes elegir dos asignaturas de las dos ofertadas en tu modalidad:



**DIBUJO
TÉCNICO II**

BIOLOGÍA

GEOLOGÍA

FÍSICA

QUÍMICA



**GRIEGO
II**

**ECONOMÍA
DE LA
EMPRESA**

GEOGRAFÍA

**HISTORIA
DEL
ARTE**



DISEÑO

**ARTES
ESCÉNICAS**

**CULTURA
AUDIOVISUAL
II**

ESPECÍFICAS

Además, debes elegir **dos** de las siguientes asignaturas, independientemente de tu modalidad:

**ANÁLISIS
MUSICAL
II**

**CIENCIAS DE
LA TIERRA Y
DEL MEDIO
AMBIENTE**

**FUNDAMENTOS
DE LA
ADMINISTRACI
ÓN Y GESTION**

**DIBUJO
ARTÍSTICO
II**

**HISTORIA DE
LA MUSCIA Y
LA DANZA**

**TECNOLOGÍA
INDUSTRIAL
II**

**SEGUNDA
LENGUA
EXTRANJERA
II**

**TECNOLOGÍA
DE LA
INFORMACIÓN Y
LA
COMUNICACIÓN
II**

**IMAGEN Y
SONIDO**

PSICOLOGÍA

**TÉCNICAS DE
EXPRESIÓN
GRAFICOPLÁSTICAS**

**HISTORIA DE
LA
FILOSOFÍA**

VOLUNTARIA: EDUCACIÓN FÍSICA

**MATERIAS DEL BLOQUE DE ASIGNATURAS
TRONCALES NO CURSADAS ANTERIORMENTE**

ESTAS SERÁN LAS DIFERENTES SALIDAS A LAS QUE PODRÁS OPTAR

**TÍTULO DE
BACHILLERATO**

EBAU

Universidad

Grados universitarios
(Casi todos de 4 años de
duración)

**Formación Profesional
Grado Superior**

Ciclos formativos de G. Superior
(Casi todos de 2 años de
duración)

**Enseñanzas Artísticas
superiores**

SI HAS OPTADO POR LA EBAU...

¡ESTA SERÁ LA FORMA DE CALCULAR TU NOTA DE ADMISIÓN!

Parte obligatoria

Podrás obtener un máximo de 10 puntos

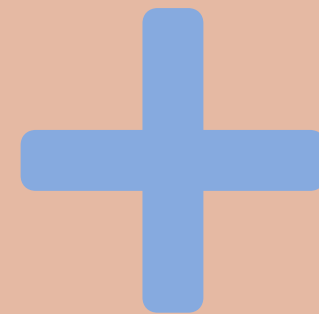
La nota no caduca

Calificación de Acceso a la Universidad (CAU)

(0,6 x nota media de Bachillerato)

+

(0,4 X nota media de los exámenes de la Fase Obligatoria de Selectividad)



Parte voluntaria

Podrás obtener un máximo de 4 puntos

La nota caduca a los 2 años

0,1 o 0,2 x la nota de las 2 mejores asignaturas (podrás conseguir un máximo de 4 puntos).

*Las ponderaciones varían según el grado que quieras estudiar.

Recuerda que puedes mejorar la nota de selectividad presentándote de nuevo a la Fase Obligatoria de la EBAU completa.



Siempre hay diferentes caminos para conseguir un mismo objetivo. La educación es flexible, por lo que no debes preocuparte si cambias de opinión.



SIEMPRE HABRÁ NUEVAS OPORTUNIDADES Y
CAMINOS PARA ELEGIR



Y recuerda: si sientes que surgen las dudas en el proceso... ¡Tu orientadora, Alicia, siempre estará dispuesta a guiarte!